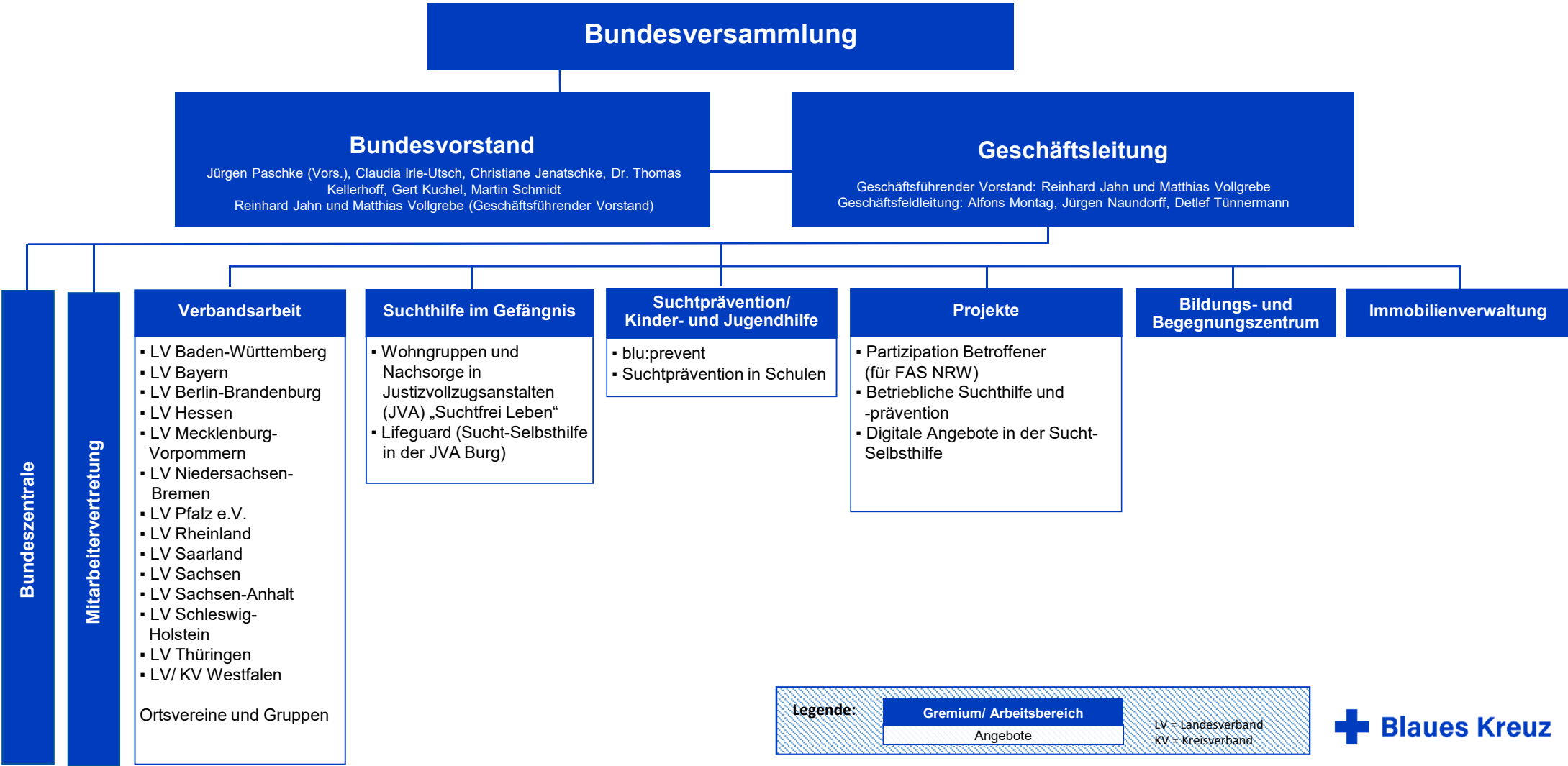


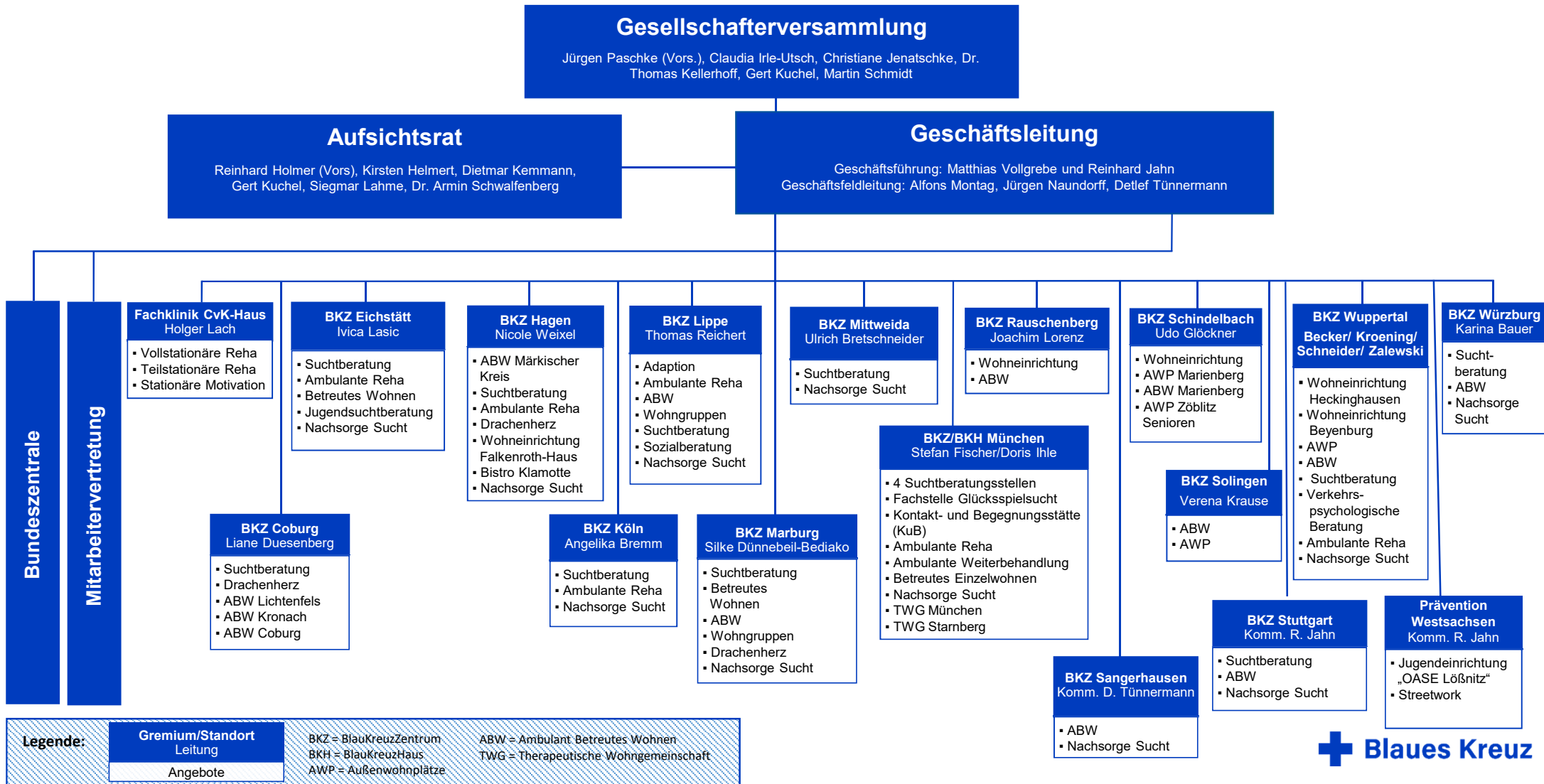
# BLAUES KREUZ DEUTSCHLAND

## Organigramme

# Organigramm Blaues Kreuz in Deutschland e. V.



# Organigramm Blaues Kreuz Diakoniewerk mGmbH



# Organigramm Serrahner Diakoniewerk gGmbH



Gesellschafter: Blaues Kreuz Diakoniewerk mGmbH (85 %)  
Diakonisches Zentrum Serrahn e. V. (15 %)  
Stand: 01.05.2024



Serrahner Diakoniewerk  
gemeinnützige GmbH

